

ACERBIS

RALLY BRUSH HANDGUARD FOR ROYAL ENFIELD HIMALAYAN 450

PARAMANO RALLY BRUSH PER ROYAL ENFIELD HIMALAYAN 450

COD. 500010571 REV.1

ACERBIS PARTS

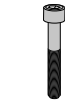


A - (2 PCS)

B - (2 PCS)

C - (2 PCS)

D - (2 PCS)



E - (2 PCS)

F - (2 PCS)

G - (2 PCS)

H - (2 PCS)

OEM PARTS



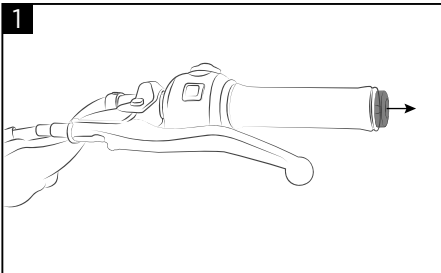
I - (4 PCS)

L - (2 PCS)

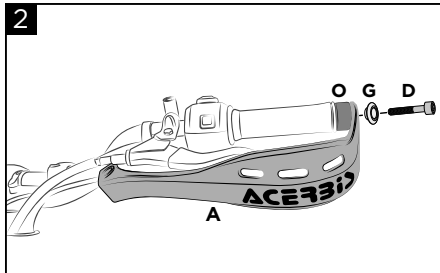
M - (2 PCS)

N - (2 PCS)

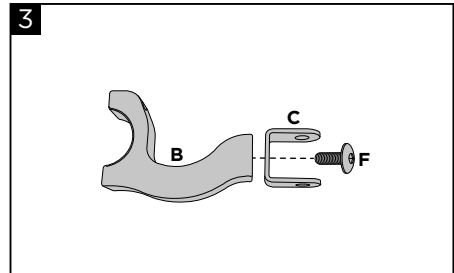
O - (2 PCS)



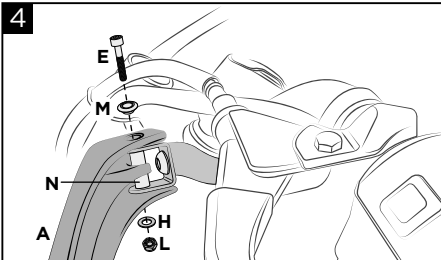
1
Remove the original counterweight.
Rimuovere il contrappeso originale.



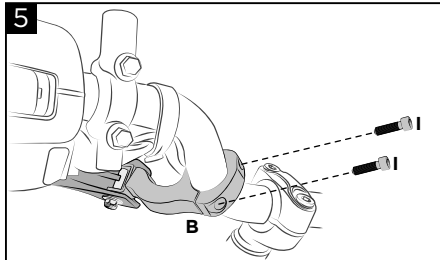
2
Mount the Acerbis handguard (A) to the handlebar using the original counterweight (O), the screw (D) and the bushing (G).
Montare il paramano Acerbis (A) al manubrio utilizzando il contrappeso (O) originale, la vite (D) e la boccola (G).



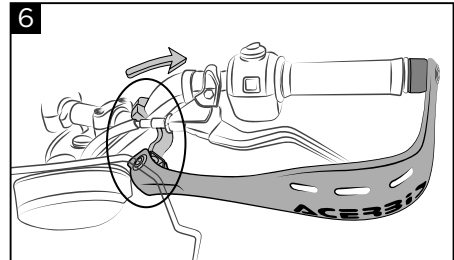
3
Assemble the bracket (C) to the bracelet (B) through the screw (F).
Assemblare la staffa (C) al bracciale (B) tramite la vite (F).



4
Insert the bracket in the handlebar (A) and assemble the bushing (N). Fix through the screw (E), the bushing (M), the washer (H) and the nut (L).
Inserire la staffa nel paramano (A) ed assemblare la boccola (N). Fissare tramite la vite (E), la boccola (M), la rondella (H) ed il dado (L).



5
Assemble the bracelet (B) to the collar using the screws (I) without tightening.
Assemblare il bracciale (B) al collarino tramite le viti (I) senza stringere.



6
ATTENTION: Check that the handguard doesn't touch on the display, otherwise push it towards the outside. Finally tighten the bracelet screws (I).
ATTENZIONE: Verificare che il paramano non tocchi sul display, altrimenti spingerlo verso l'esterno. Infine stringere le viti (I) del bracciale.

WARNING!

IT Seguire esattamente le istruzioni di montaggio. Assicurarsi che il supporto sia fissato prima della guida. Questi paramani non prevengono lesioni in caso di incidente. Sono progettati per proteggere le mani dal freddo. Assicurati di seguire le istruzioni per il montaggio dei paramani. Non guidare se l'hardware è mancante o danneggiato. In tal caso, riportare immediatamente l'articolo al rivenditore. Controlla che l'acceleratore e gli altri controlli siano liberi ogni volta che guidi. La mancata osservanza delle istruzioni e di questo avvertimento potrebbe causare interferenze con i comandi, perdita di controllo della motocicletta e incidenti. Acerbis raccomanda che l'installazione venga eseguita da un meccanico autorizzato e che durante l'installazione vengano utilizzate solo parti originali Acerbis. Acerbis non fornisce alcuna garanzia o dichiarazione, espressa o implicita, in merito all'adattamento del suo prodotto per qualsiasi scopo particolare. Acerbis non fornisce alcuna garanzia o dichiarazione, espressa o implicita, in merito alla misura in cui i suoi prodotti proteggono individui o proprietà da lesioni, morte o danni.

EN Follow mounting instruction exactly. Ensure that the mounting is secured before riding. These handguards will not prevent injury in the event of a crash. They are designed to protect the hands from cold weather. Be sure that you follow the instructions for mounting the handguards. Do not ride if there is missing or damaged hardware. If this is the case, take the item immediately back to your dealer. Check that the throttle and other controls are free every time you ride. Failure to heed instruction and this warning could lead to interference with the controls, loss of control of the motorcycle, and accidents. Acerbis recommends that installation must be done by a licensed mechanic and that only Acerbis' original parts are used during installation. Acerbis makes no guarantees or representations, express or implied, regarding the fitment of its product for any particular purpose. Acerbis makes no guarantees or representations, express or implied, regarding the extent to which its products protect individuals or property from injury or death or damage.

EUROPE

ACERBIS ITALIA S.P.A.
VIA SERIO, 37
24021 ALBINO (BG)
ITALY

U.S.A.

ACERBIS U.S.A. INC.
MAIL P.O. BOX 2030
SUN VALLEY, ID 83353
U.S.A.

UNITED KINGDOM

ACERBIS U.K LTD
UNIT 4 DUNFERMLINE COURT,
KINGSTON, MILTON KEYNES
MK10 0BY
GREAT BRITAIN